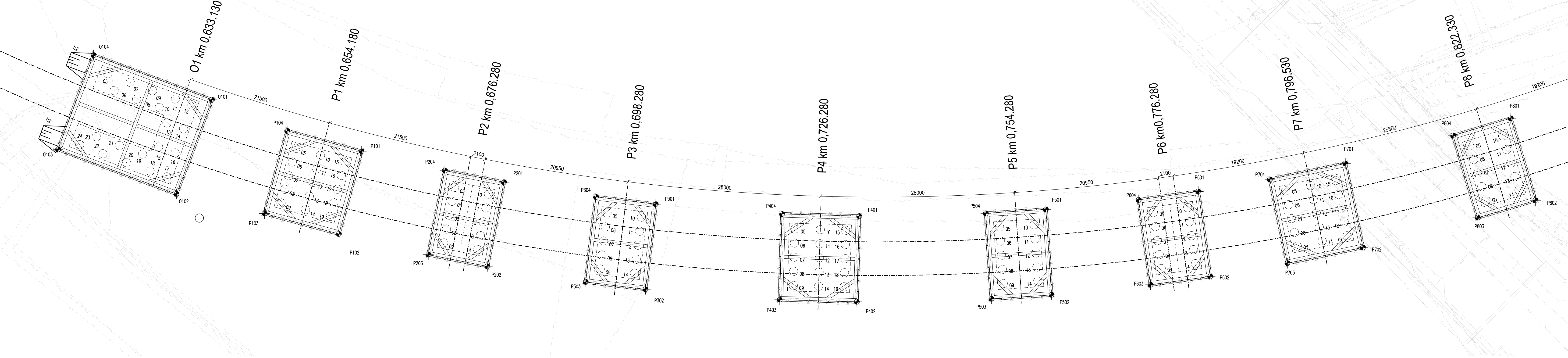
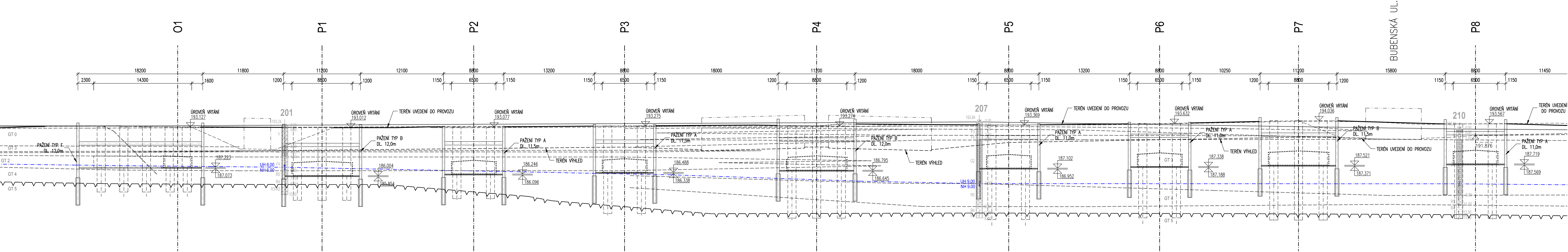


VÝKOPY - PŮDORYS
M 1:250



VÝKOPY - PODÉLNÝ ŘEZ
M 1:250



VYTÝČENÍ VÝKOPŮ:

PODPORA	O1		O2		O3		O4	
	Y [m]	X [m]	Y [m]	X [m]	Y [m]	X [m]	Y [m]	X [m]
O1	741357.615	1041372.199	741345.193	1041365.213	741336.408	1041380.828	741348.829	1041387.818
P1	741369.161	1041353.002	741359.192	1041346.109	741352.982	1041355.091	741362.951	1041361.984
P2	741381.794	1041336.696	741372.369	1041329.087	741367.012	1041335.720	741376.446	1041343.328
P3	741396.778	1041320.500	741387.426	1041312.221	741381.607	1041318.444	741390.458	1041326.723
P4	741417.259	1041300.700	741409.217	1041291.633	741401.047	1041298.878	741409.089	1041307.946
P5	741438.128	1041284.447	741430.966	1041274.670	741424.093	1041279.704	741431.254	1041289.482
P6	741456.288	1041272.520	741449.862	1041262.244	741442.638	1041266.761	741449.064	1041277.037
P7	741474.794	1041262.178	741469.076	1041251.492	741459.447	1041256.644	741465.166	1041267.330
P8	741496.852	1041252.032	741492.073	1041240.894	741484.243	1041244.253	741489.022	1041255.391

1. PŘESNOST VYTÝČENÍ PODLE:
ČSN 73 0420-1 PŘESNOST VYTÝČOVÁNÍ STAVEB – ČÁST 1: ZÁKLADNÍ POŽADAVKY
ČSN 73 0420-1 PŘESNOST VYTÝČOVÁNÍ STAVEB – ČÁST 2: VYTÝČOVACÍ ODCHYLKY
2. HRANICE TRVALÉHO A DOČASNÉHO ZABORU VIZ. MAJETKOPRAVNÍ ELABORÁT A KOORDINAČNÍ SITUACE STAVBY

VYTÝČENÍ PILOT:

PODPORA	OP1		P1		P2		P3		P4		P5		P6		P7		P8	
	Y [m]	X [m]	Y [m]	X [m]	Y [m]	X [m]	Y [m]	X [m]	Y [m]	X [m]	Y [m]	X [m]	Y [m]	X [m]	Y [m]	X [m]	Y [m]	X [m]
05	741348.703	1041384.492	741362.314	1041359.282	741375.979	1041340.626	741390.190	1041323.994	741409.114	1041305.171	741431.497	1041286.750	741449.507	1041274.331	741465.834	1041264.636	741489.873	1041252.784
06	741347.649	1041382.093	741360.669	1041358.145	741374.422	1041338.370	741388.730	1041322.628	741407.787	1041303.674	741430.315	1041285.127	741448.446	1041272.635	741464.890	1041262.873	741489.085	1041250.946
07	741350.333	1041381.527	741367.865	1041357.007	741377.865	1041338.115	741387.269	1041321.178	741406.400	1041302.178	741429.134	1041283.523	741447.396	1041270.939	741463.946	1041261.109	741488.296	1041249.109
08	741349.507	1041379.114	741357.379	1041355.870	741371.308	1041336.859	741385.808	1041319.895	741405.133	1041300.682	741427.952	1041281.910	741446.326	1041269.244	741463.003	1041259.346	741487.507	1041247.271
09	741351.996	1041378.580	741359.734	1041354.733	741369.751	1041335.604	741384.347	1041320.529	741403.806	1041301.286	741426.770	1041280.296	741445.265	1041267.548	741462.059	1041257.583	741486.219	1041245.433
10	741351.199	1041376.156	741364.362	1041356.321	741379.055	1041336.811	741393.537	1041320.415	741411.807	1041302.782	741435.450	1041283.855	741453.661	1041271.733	741469.008	1041262.938	741494.376	1041250.852
11	741353.713	1041375.604	741362.717	1041355.184	741377.498	1041335.556	741392.077	1041319.049	741410.480	1041301.286	741434.268	1041282.241	741452.601	1041270.037	741468.064	1041261.174	741493.588	1041249.014
12	741354.986	1041373.454	741361.071	1041354.046	741375.941	1041334.300	741390.616	1041317.683	741409.153	1041299.789	741433.087	1041280.628	741451.541	1041268.341	741467.121	1041259.411	741492.799	1041247.176
13	741350.619	1041373.773	741359.426	1041352.909	741374.384	1041333.045	741389.155	1041316.317	741407.826	1041298.293	741431.905	1041279.014	741450.480	1041266.646	741465.177	1041257.647	741492.010	1041245.338
14	741351.893	1041371.623	741357.781	1041351.771	741372.827	1041331.790	741387.695	1041314.950	741406.499	1041296.797	741430.723	1041277.401	741449.420	1041264.950	741465.233	1041255.884	741491.222	1041243.500
15	741347.519	1041371.935	741366.409	1041353.360					741414.501	1041300.393					741472.182	1041261.239		
16	741348.793	1041369.785	741364.764	1041352.223					741413.173	1041298.897					741471.236	1041259.476		
17	741348.693	1041367.948	741363.119	1041351.085					741411.846	1041297.401					741470.295	1041257.712		
18	741344.420	1041370.098	741361.474	1041349.948					741410.519	1041295.904					741469.351	1041255.949		
19	741345.145	1041372.622	741359.829	1041348.810					741409.192	1041294.408					741468.407	1041254.186		
20	741342.625	1041373.192																
21	741343.407	1041375.660																
22	741340.892	1041376.262																
23	741341.704	1041378.718																
24	741339.194	1041379.351																

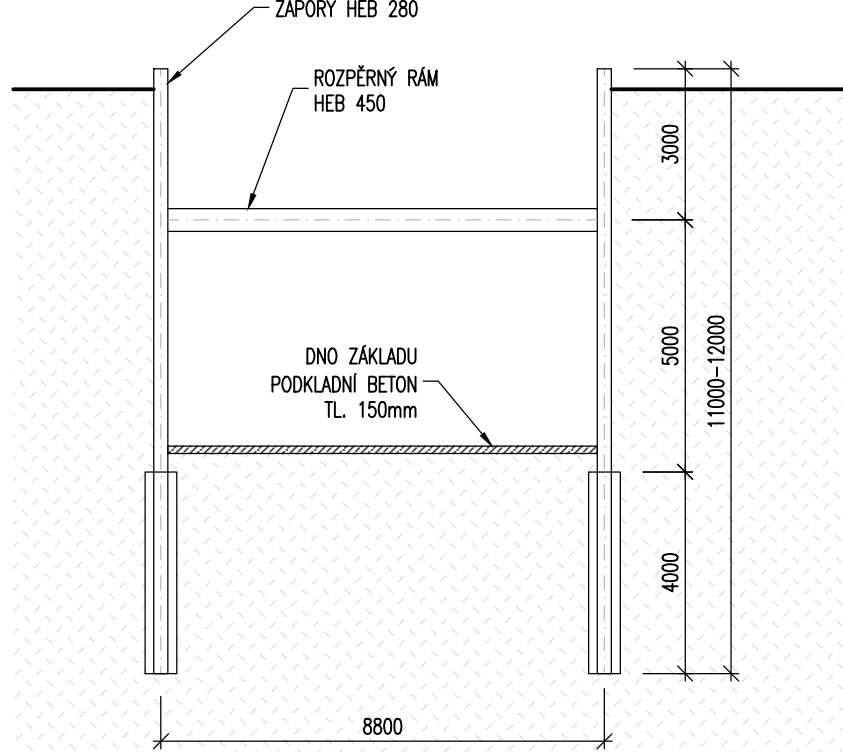
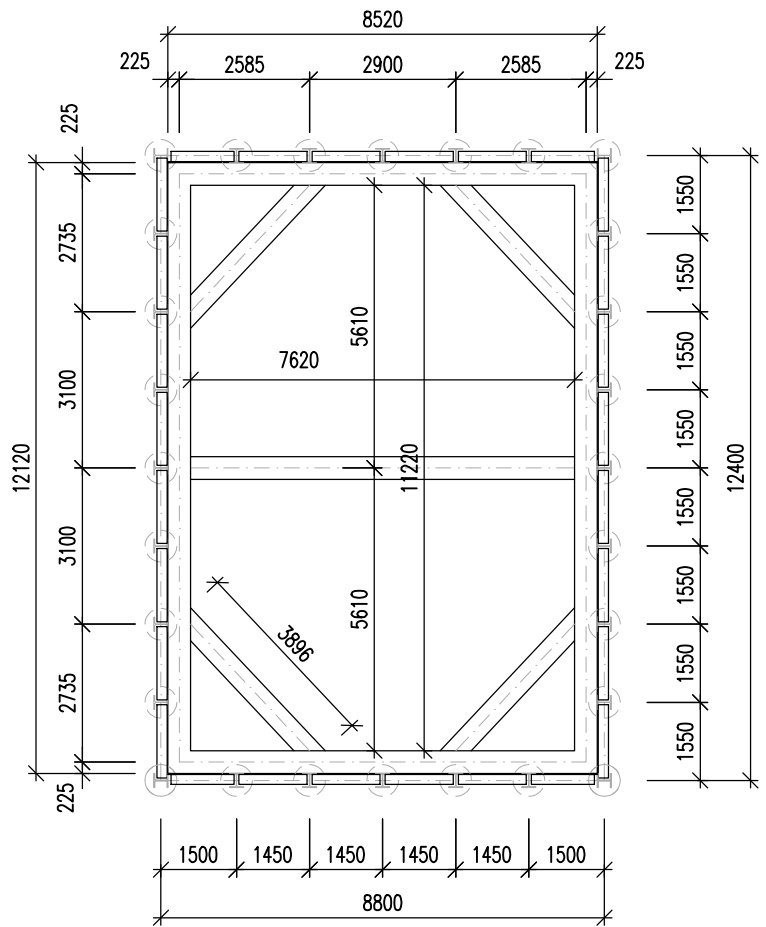
KUBATURY JAM:

OPERA	HLBOUBKA [m]	DĚLKA [m]	ŠÍŘKA [m]	VÝKOP [m3]	ZÁSYPY [m3]	PODKLADNÍ CEKEM [m]	PAŽENÍ [m]	POČET ZÁPORY [KS]	DĚLKA ZÁPORY [m]	DĚLKA ZÁPORY CEKEM [m]	HMOTNOST ZÁPORY [t]	RÁM [t]
O1	7,1	22,4	14,5	2306,1	862,5	48,7	524,0	52	12	624	64,3	26,83
P1	7,2	11,2	12,4	999,9	795,4	20,8	339,8	32	12	384	39,6	12,92
P2	6,9	8,8	12,4	752,9	587,0	16,4	292,6	28	11,5	322	33,2	11,03
P3	7	8,8	12,4	763,8	610,9	16,4	296,8	28	11,5	322	33,2	11,03
P4	6,7	11,2	12,4	930,5	729,5	20,8	316,2	32	12	384	39,6	12,92
P5	6,5	8,8	12,4	709,3	559,9	16,4	275,6	28	11,5	322	33,2	11,03
P6	6,4	8,8	12,4	698,4	537,3	16,4	271,4	28	11	308	31,7	11,03
P7	6,7	11,2	12,4	930,5	729,5	20,8	316,2	32	11,5	368	37,9	12,92
P8	6	8,8	12,4	654,7	508,8	16,4	254,4	28	11	308	31,7	11,03
CELKEM				8746,1	5921,0	193,1	2887,0				344,2	120,7

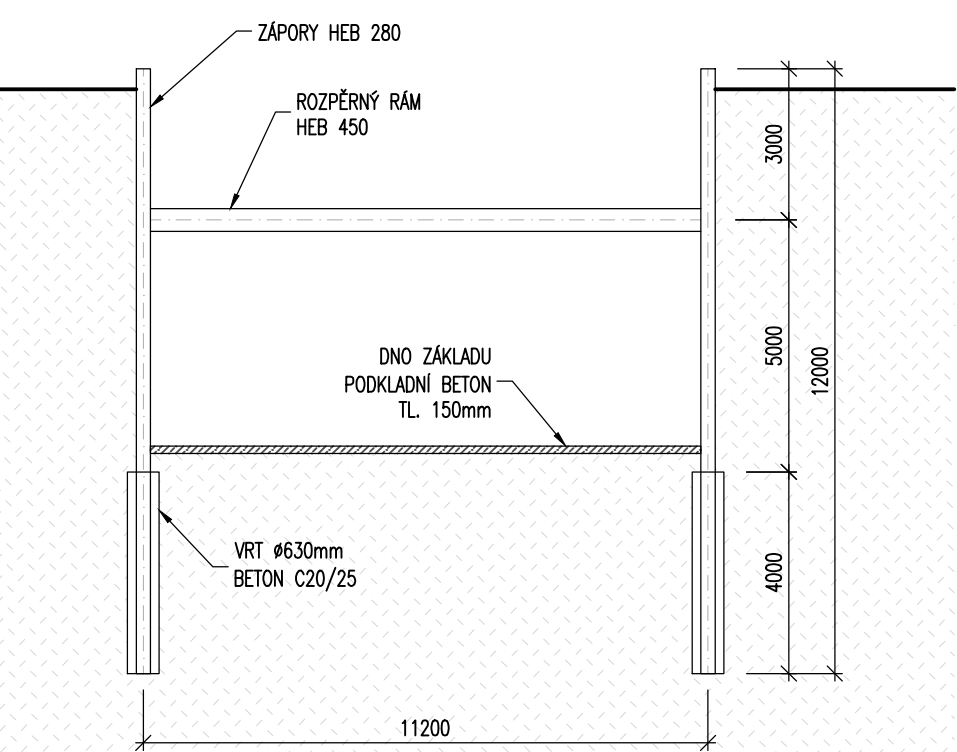
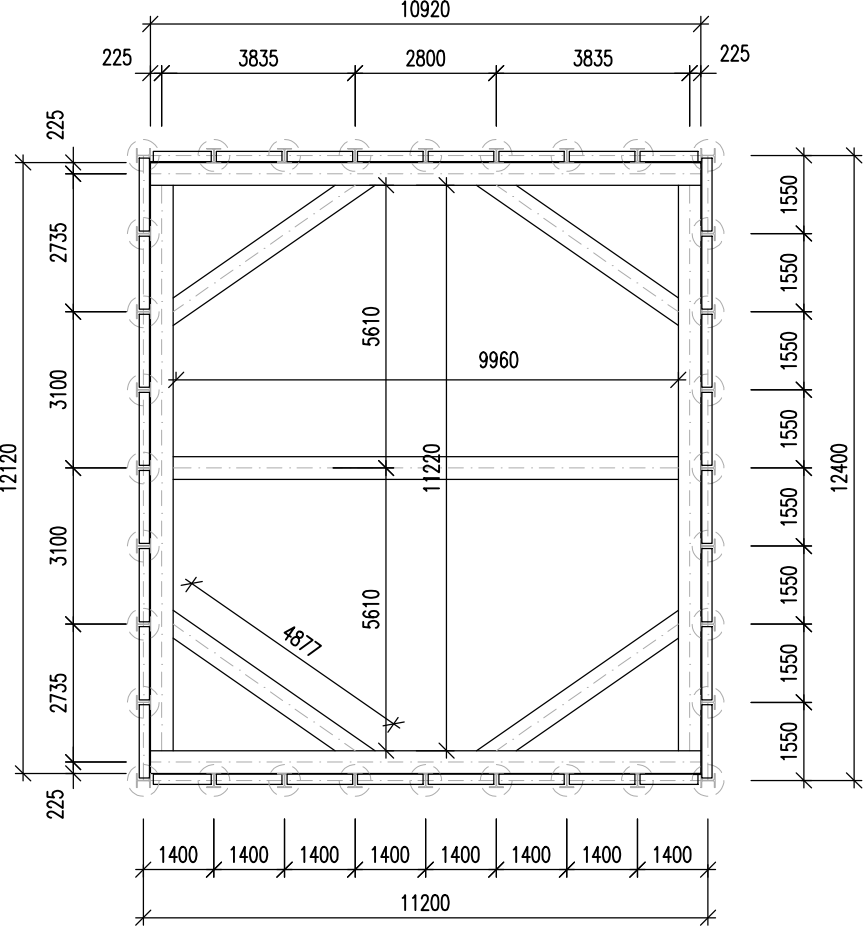
KUBATURY PILOT:

DĚLKA PILOT [m]	POČET PILOT [KS]	CELKOVÁ DĚLKA PILOT [m]	DĚLKA PŘEBETONOVÁNÍ [m]	CELK. DĚLKA PŘEBETONOVÁNÍ [m]	HLUČE VRTÁNÍ [m]	CELK. DĚLKA HLUČEHO VRTÁNÍ [m]
3,6	20	72	1	20	6	130
3,6	15	54	1	15	7	105
3,6	10	36	1	10	6,8	68
6	10	60	1	10	6,8	68
7	15	105	1	15	6,5	97,5
7,5	10	75	1	10	6,3	63
7,5	10	75	1	10	6,3	63
8	15	120	1	15	6,6	99
8	10	80	1	10	5,9	59
		677,0		115,0		742,5

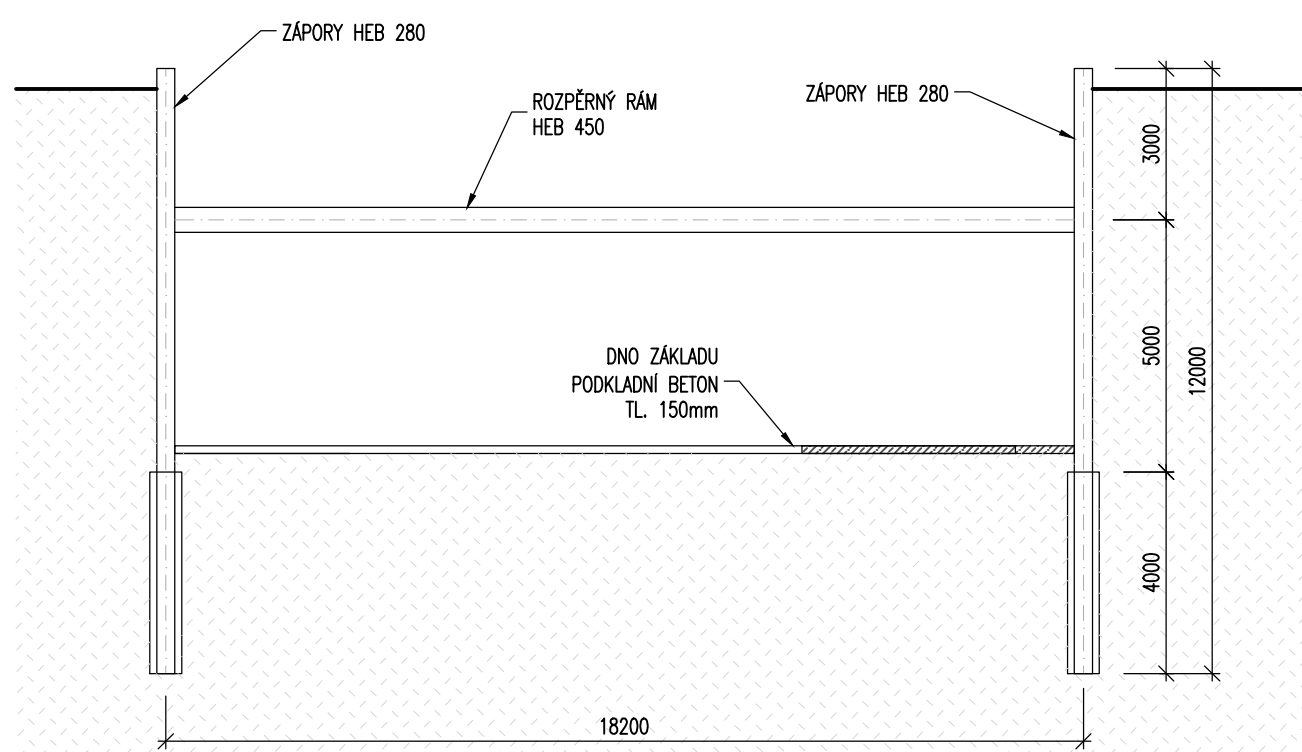
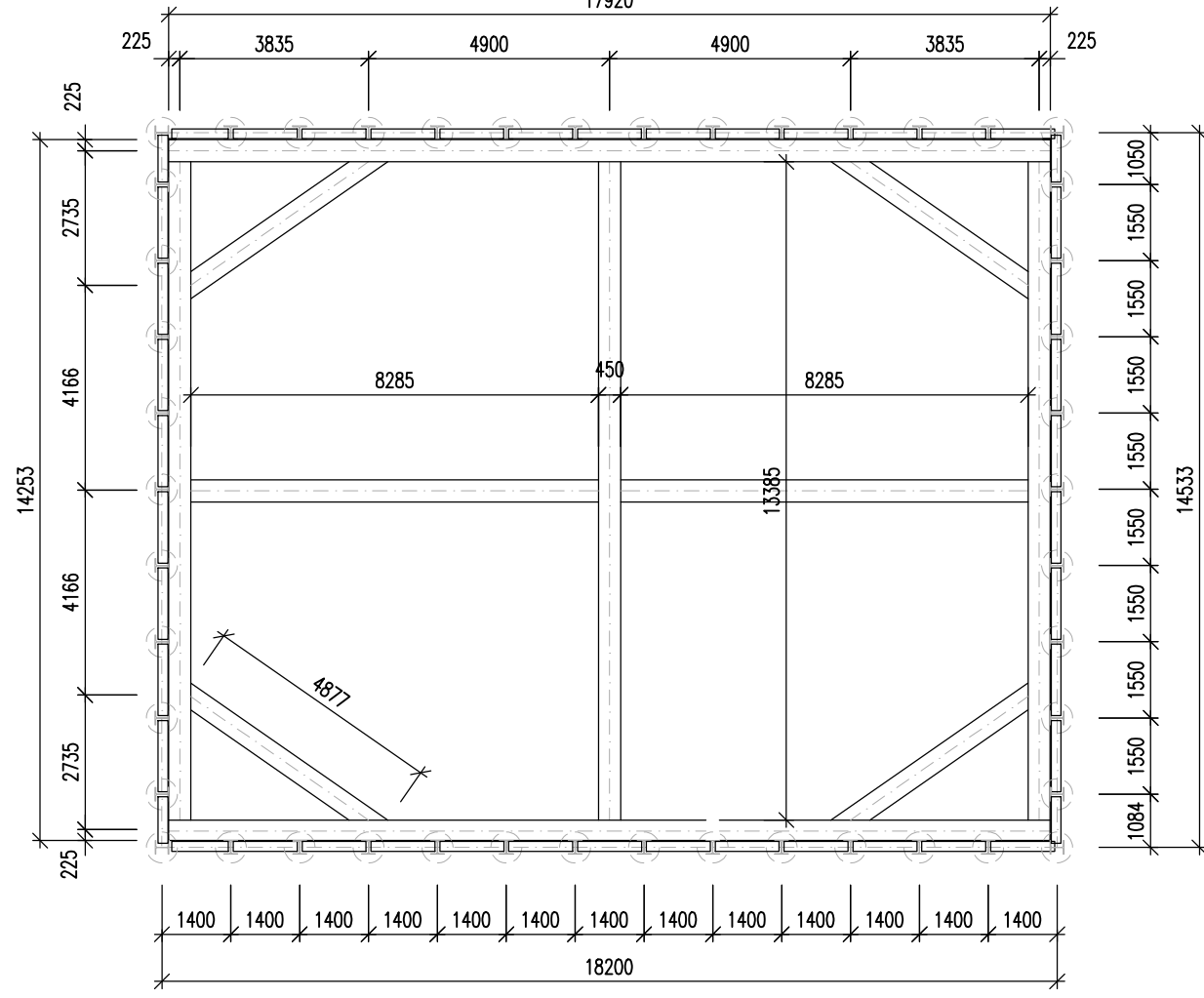
PAŽENÍ - TYP A
M 1:150



PAŽENÍ - TYP B
M 1:150



PAŽENÍ - TYP F
M 1:150



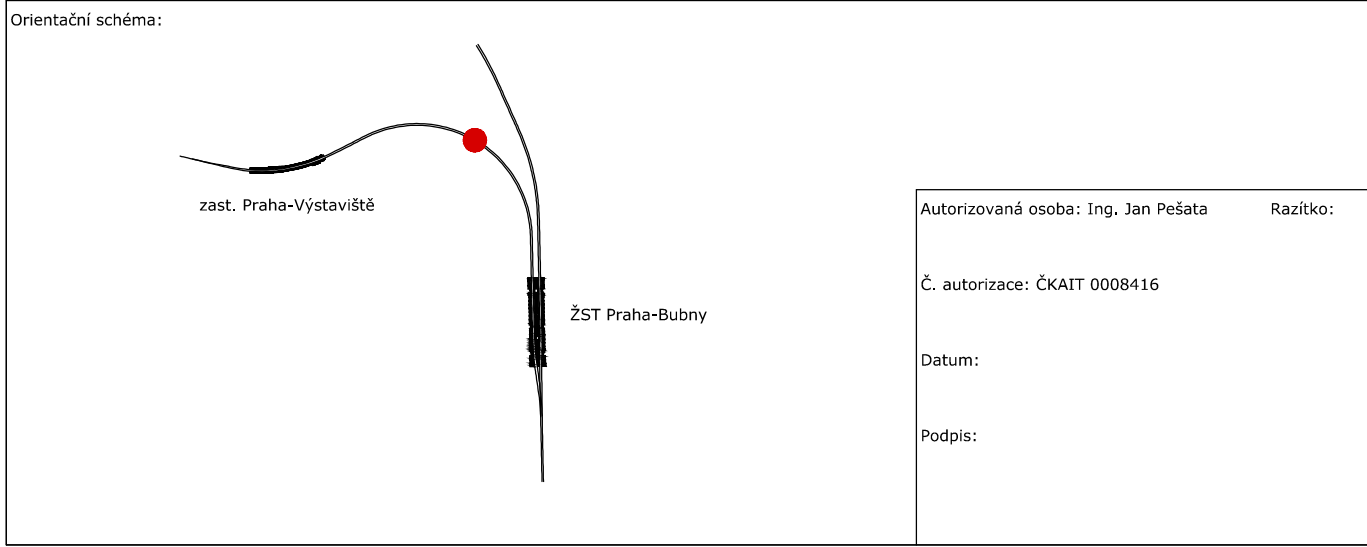
POZNÁMKY:

- PŘED ZAČÁTKEM VÝKOPŮV PRACÍ, MUSÍ BYT VŠECHNY DOTČNÉ SÍTĚ VYTÝČENY A PŘELOŽENY.
- ZÁKLADOVÁ SPÁRA MUSÍ BYT POSOUZENA GEOLOGEM STAVBY.
- BĚHEM VRTÁNÍ PILOT BUDE PŘÍTOMEN ODPOVĚDNÝ GEOLOG STAVBY.
- PILOTY BUDOU PROVEDENY ZA POMOCI VÝPRAVNICE.
- PILOTY BUDOU PŘEBETONOVÁNY 0,5 m NAD PROJEKTOVANOU ROVĚN, PILOTY V ZAPAZENÝCH JÁMÁCH AŽ NAD ROVĚN PAŽENÍ. POTE BUDOU OUBORÁNY NA PROJEKTOVANOU ROVĚN, KTERÁ JE 50 mm NAD ROVĚN PODKLADNÍHO BETONU.
- NA VŠECH PILOTÁCH BUDE PROVEDENA ZKOUŠKA PIT. ZKOUŠKA CHA BUDE PROVEDENA NA DVOU PILOTÁCH POD KAŽDOU OPEROU.
- VÝKOPOVÝ PLÁN BYL PROVEDEN Z ROVĚNÉHO UPRAVENÉHO TERÉNU. DEMOLICE SOUČASNÉHO ŽEL. NÁSPYV JE SOUČÁSTÍ SÍ ŽEL. SPODKU.

MATERIÁLY:

BETONY:


- PODKLADNÍ, VÝPLŇOVÝ C 12/15-X0 (CZ, TKP17SSD)-CI 1,0-Dmax22-S3
-PILOTY C 25/30-X0/1 (CZ, TKP17SSD)-CI 0,4-Dmax22-S4
- MAX. PŘÍSAK 50 MM



Revize:	Datum:	Popis:	Kontroloval:
O1	7.12.2023	Doplňení dělníku vrtní	Ing. Tomáš Pustějovský

Stavění/investor:	Správa železnic, státní organizace
Adresa:	Stavění železnic, 110 00 Praha 7
Adresa zákaznice investora:	Stavění železnic, 110 00 Praha 7
Kontakt:	Stavění železnic, 110 00 Praha 7

Zhotovitel stavby:	METROPROJEKT Praha a.s.
Adresa:	Argeninská 1621/36, 170 00 Praha 7
Kontakt:	tel.: +420 296 154 105 e-mail: info@metroprojekt.cz

**METROPROJEKT**

Zhotovitel objektu:	METROPROJEKT PRAHA a.s. STAVEBNÍ STŘEDISKO S52 Argentinská 1621/36, 170 00 Praha 7 tel.: +420 296 154 105 e-mail: info@metroprojekt.cz		
Adresa:			
Kontakt:			
HP:	Specialista:	Odpovědný projektant:	Zpracovatel přílohy:

jméno: Jan Dvořák		jméno: Jan Kubice		jméno: Tomáš V. Kvaszovský	
Název stavby/akce:	Modernizace trati Praha-Bubny (vč.) - Praha-Výstaviště (vč.)			S-kód:	5631500650
Název části:	Mosty, propustky, zdř.			Zakázka:	20_7842
Název objektu:	Železniční most v km 0,900			Číslo části:	D.2.1.4
				Číslo objektu:	

Název přiklohy:		Výkopy, založení	Číslo přiklohy:	11.1
Název sítki části přiklohy:		Pare:		
Kraj:	Katastrální (zem): Bubenec [730106], Dejvice [729272]	TUOJ:		
Hlavní město Praha	Holešovice [730122], Karlín [730955]	010: 02 0801		
Datumace:				

Stavění dokumentace:										Datum zpracování:										Formát:										Měřítko:																																																																																																																																																																																																																																																																																																																																																																																																																																																																																																																																																																																																																																																																																																																																																																																																																																																																																																																																																																																																																																																																																																																																																																																																																																																																																																																																																																																																																																																																																																																																																																																																																																																																																																																																																																																																																																																																																																																																																																																																																																																																																																																																																																																																																																																																																																																																																																																																																																																																																																																																																																																																																																																																																																																																																																																																																																																																																																																																																																																																																																																																																																																																																																																																																																																																																																																																																																																																																																																																																																																																																																																																																																																																																																																																																																																																																																																																																																																																																																																																																																																																																																																																																																																																																																																																																																																																																																																																																																																																																																																																																																																																																																																																																																																																																																																																																																																																																																																																																																																																																																																																																																																																																																																																																																																																																																																																																																																																																																																																																																																			
PPDS										31.08.2021										1x6A4										1:250, 1:150																																																																																																																																																																																																																																																																																																																																																																																																																																																																																																																																																																																																																																																																																																																																																																																																																																																																																																																																																																																																																																																																																																																																																																																																																																																																																																																																																																																																																																																																																																																																																																																																																																																																																																																																																																																																																																																																																																																																																																																																																																																																																																																																																																																																																																																																																																																																																																																																																																																																																																																																																																																																																																																																																																																																																																																																																																																																																																																																																																																																																																																																																																																																																																																																																																																																																																																																																																																																																																																																																																																																																																																																																																																																																																																																																																																																																																																																																																																																																																																																																																																																																																																																																																																																																																																																																																																																																																																																																																																																																																																																																																																																																																																																																																																																																																																																																																																																																																																																																																																																																																																																																																																																																																																																																																																																																																																																																																																																																																																																																																																			
Stavění:										Stavění dokumentace:										Číslo:										Objekt:										Podstava:										Mříčka:																																																																																																																																																																																																																																																																																																																																																																																																																																																																																																																																																																																																																																																																																																																																																																																																																																																																																																																																																																																																																																																																																																																																																																																																																																																																																																																																																																																																																																																																																																																																																																																																																																																																																																																																																																																																																																																																																																																																																																																																																																																																																																																																																																																																																																																																																																																																																																																																																																																																																																																																																																																																																																																																																																																																																																																																																																																																																																																																																																																																																																																																																																																																																																																																																																																																																																																																																																																																																																																																																																																																																																																																																																																																																																																																																																																																																																																																																																																																																																																																																																																																																																																																																																																																																																																																																																																																																																																																																																																																																																																																																																																																																																																																																																																																																																																																																																																																																																																																																																																																																																																																																																																																																																																																																																																																																																																																																																																																																																																																																															
S										6										3										1										5										0										6										5										0										P										D										P										S										0										D										2										1										4										4										0										S										0										0										2										2										0										0										1										X										X										X										0										2										0										1										1										1										1										P										0										2																																																																																																																																																																																																																																																																																																																																																																																																																																																																																																																																																																																																																																																																																																																																																																																																																																																																																																																																																																																																																																																																																																																																																																																																																																																																																																																																																																																																																																																																																																																																																																																																																																																																																																																																																																																																																																																																																																																																																																																																																																																																																																																																																																																																																																																																																																																																																																																																																																																																																																																																																																																																																																																																																																																																																																																																																																																																																																																																																																																																																																																																																																																																																																																																																																																																																																																																																																																																																																																																																																																																																																																																																																																																																																																																																																																																																																																																																																																																																																																																																																																																																																																																																																																																																																																																																																																																																																																																																																																																																																																																																																																																																																																																																																																																																																																																																																																																																																																																																																																																																																																																																																																																	
ČD:										20										7842										04										02										01										04										04										111																																																																																																																																																																																																																																																																																																																																																																																																																																																																																																																																																																																																																																																																																																																																																																																																																																																																																																																																																																																																																																																																																																																																																																																																																																																																																																																																																																																																																																																																																																																																																																																																																																																																																																																																																																																																																																																																																																																																																																																																																																																																																																																																																																																																																																																																																																																																																																																																																																																																																																																																																																																																																																																																																																																																																																																																																																																																																																																																																																																																																																																																																																																																																																																																																																																																																																																																																																																																																																																																																																																																																																																																																																																																																																																																																																																																																																																																																																																																																																																																																																																																																																																																																																																																																																																																																																																																																																																																																																																																																																																																																																																																																																																																																																																																																																																																																																																																																																																																																																																																																																																																																																																																																																																																																																																																																																																																																																																																																																																								</									

Stavění dokumentace:	Datum zpracování:	Formát:	Reflex:
Stavění dokumentace:	31.08.2023	1:150	1:150